



Ayude a cambiar el modo en que sus ojos ven el mundo

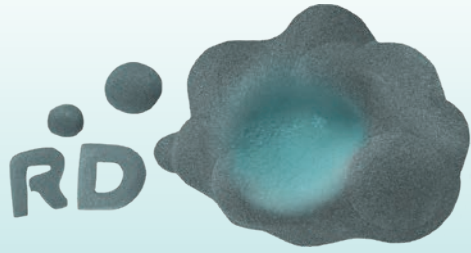
La retinopatía diabética (RD) puede afectar sus visión. Es posible que EYLEA pueda ayudarle.



INFORMACIÓN DE SEGURIDAD IMPORTANTE DESTACADA

EYLEA® (aflibercept) Inyectable es un medicamento de venta con receta que se administra mediante inyección en el ojo. No debe usar EYLEA si tiene una infección dentro o alrededor del ojo, presenta dolor o enrojecimiento en el ojo, o tiene alergias conocidas a cualquiera de los ingredientes de EYLEA, incluido el aflibercept.

Consulte la Información Importante de Seguridad adicional y la Información Prescriptiva completa que se adjunta.

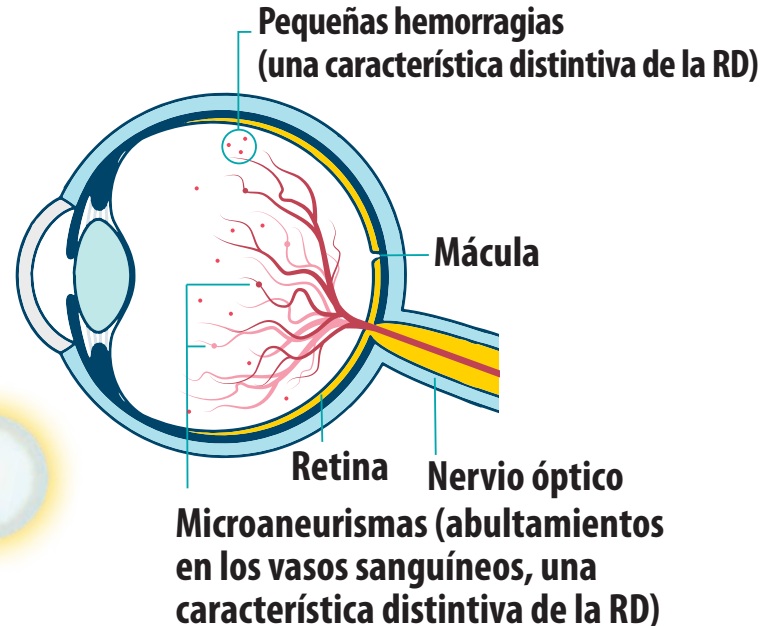


¿QUÉ ES LA RETINOPATÍA DIABÉTICA (RD)?

La RD se produce cuando un exceso de azúcar (glucosa) en la sangre daña los vasos sanguíneos de la retina. La RD es el problema más común de los ojos ocasionado por la diabetes, y puede causar pérdida de la visión.

¿A quiénes afecta la RD?

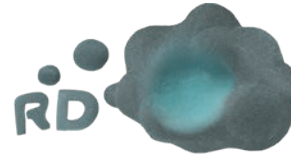
En los Estados Unidos, la diabetes es la causa principal de nuevos casos de ceguera en personas de entre 20 y 74 años de edad. La RD es la enfermedad más común de los ojos ocasionada por la diabetes y puede causar pérdida de visión. **Pero la detección temprana, el tratamiento oportuno y una atención de seguimiento adecuada pueden reducir la gravedad de la enfermedad.**



Consulte la Información Importante de Seguridad adicional y la Información Prescriptiva completa que se adjunta.

¿De qué manera puede la retinopatía diabética (RD) afectar mis ojos?

- La retina, que se encuentra en la parte posterior del ojo, no obtiene la cantidad de oxígeno y nutrientes que necesita.
- Los vasos sanguíneos pueden filtrar sangre hacia la retina.
- Los vasos sanguíneos del ojo pueden inflamarse y bloquearse.



La RD puede avanzar con el transcurso del tiempo

En las primeras etapas, es posible que su médico observe síntomas en el ojo aunque usted no perciba cambios en la visión.

En las etapas moderadas de la enfermedad, el sangrado continúa y pueden comenzar a aparecer síntomas visuales, como visión borrosa o puntos flotantes.

Si la RD continúa hacia el estadio más avanzado (proliferativa), se produce un crecimiento de nuevos vasos sanguíneos. Estos vasos sanguíneos nuevos son frágiles y se dañan fácilmente, lo cual agrava la inflamación y la filtración de sangre. A medida que la RD avanza, es más probable que se produzcan cambios en la visión.

INFORMACIÓN IMPORTANTE DE SEGURIDAD DESTACADA

La inyección en el ojo con EYLEA puede dar como resultado una infección en el ojo y el desprendimiento de la retina (separación de la retina de la parte posterior del ojo). Se han comunicado casos de inflamación en el ojo con el uso de EYLEA.



**Obtenga más información
en EYLEA.com.**

 **EYLEA[®]**
(aflibercept) Injection
For Intravitreal Injection

Es posible que EYLEA pueda ayudarle a mejorar su retinopatía diabética (RD)

EYLEA ha sido estudiado en más de 3,000 personas con determinadas enfermedades de la retina y se ha demostrado que ayuda a mejorar la visión.

La detección temprana, el tratamiento oportuno y una atención de seguimiento adecuada pueden revertir la gravedad de la enfermedad.

EYLEA es un medicamento de venta con receta que se administra mediante inyección en el ojo. No debe usar EYLEA si tiene una infección dentro o alrededor del ojo, presenta dolor o enrojecimiento en el ojo, o tiene alergias conocidas a cualquiera de los ingredientes de EYLEA, incluido el aflibercept.

Estos resultados se obtuvieron a través de un estudio clínico que incluyó a 402 personas con retinopatía diabética no proliferativa (RDNP) moderadamente grave a grave que evaluó la eficacia de EYLEA. Las personas que tenían RD sin EMD recibieron dos esquemas de dosificación de EYLEA diferentes y su evolución se comparó con la de pacientes que no recibieron tratamiento con EYLEA (grupo de referencia).

Sus resultados individuales podrían variar. Analice con su equipo de oftalmología qué programa de tratamiento con EYLEA podría ser adecuado para usted.

INFORMACIÓN DE SEGURIDAD IMPORTANTE DESTACADA

En algunos pacientes, las inyecciones de EYLEA podrían ocasionar un aumento transitorio de la presión ocular dentro de la hora posterior a la inyección. Se han comunicado aumentos sostenidos de la presión ocular con inyecciones repetidas y su médico podría controlar esto después de cada inyección.

Consulte la Información Importante de Seguridad adicional y la Información Prescriptiva completa que se adjunta.



EYLEA ayudó a los pacientes con RD y sin edema macular diabético (EMD) a reducir la gravedad de la RD.

- A los 6 meses de tratamiento, **el 58% de los pacientes a quienes se les administró EYLEA mejoraron en comparación con el 6% del grupo de referencia.**
- Al cabo de un año de tratamiento, **el 80% de los pacientes a quienes se les administró EYLEA* mejoraron en comparación con el 15% del grupo de referencia.**

*Los pacientes recibieron EYLEA cada 2 meses después de 5 dosis mensuales.

La mejora se definió como una mejora de al menos dos pasos en la Escala de Gravedad de la RD respecto de los valores de referencia.

La imagen que aparece a continuación es un ejemplo de una mejora de dos pasos con EYLEA:



INFORMACIÓN DE SEGURIDAD IMPORTANTE DESTACADA

En los pacientes que reciben EYLEA, existe un riesgo potencial de efectos secundarios graves y a veces mortales asociado a coágulos sanguíneos que podrían resultar en ataque cardíaco o accidente cerebrovascular.

Si bien son poco frecuentes, existen efectos secundarios graves relacionados con el procedimiento de inyección con EYLEA que incluyen infección dentro del ojo y desprendimiento de la retina.



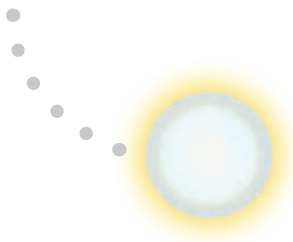
En los pacientes con RD que tienen EMD se observó una reducción en la gravedad de la RD con la administración de EYLEA.

- En dos estudios clínicos, un total de 862 personas con RD y EMD recibieron inyecciones de EYLEA (2 mg) ya sea una vez cada 8 semanas después de 5 dosis mensuales iniciales o una vez cada 4 semanas, o bien recibieron tratamiento láser.

Esta mejora se midió como una mejora de al menos dos pasos en la Escala de Gravedad de la RD respecto de los valores de referencia.

- Después de 2 años, la gravedad de la RD se redujo en algunos pacientes a quienes se les administró EYLEA.

Estos resultados se obtuvieron a través de estudios clínicos; sus resultados individuales podrían variar. Analice con su equipo de oftalmología qué programa de tratamiento con EYLEA podría ser adecuado para usted.



**Pregúntele a su oftalmólogo
si EYLEA es adecuado para usted.
Obtenga más información en [EYLEA.com](https://www.eylea.com)**

INDICACIONES

EYLEA® (aflibercept) Inyectable 2 mg (0.05 mL) es un medicamento de venta con receta aprobado para el tratamiento de pacientes con degeneración macular húmeda asociada con la edad (DME), edema macular posterior a oclusión venosa de la retina (OVR), edema macular diabético (EMD) y retinopatía diabética (RD).

INFORMACIÓN IMPORTANTE DE SEGURIDAD

- EYLEA® (aflibercept) Inyectable es un medicamento de venta con receta que se administra mediante inyección en el ojo. No debe usar EYLEA si tiene una infección dentro o alrededor del ojo, presenta dolor o enrojecimiento en el ojo, o tiene alergias conocidas a cualquiera de los ingredientes de EYLEA, incluido el aflibercept.
- La inyección en el ojo con EYLEA puede dar como resultado una infección en el ojo y el desprendimiento de la retina (separación de la retina de la parte posterior del ojo). Se han comunicado casos de inflamación en el ojo con el uso de EYLEA.
- En algunos pacientes, las inyecciones de EYLEA podrían desencadenar un aumento transitorio de la presión ocular dentro de la hora posterior a la inyección. Se han comunicado aumentos sostenidos de la presión ocular con inyecciones repetidas y su médico podría controlar esto después de cada inyección.
- En los pacientes que reciben EYLEA, existe un riesgo potencial de efectos secundarios graves y a veces mortales asociado a coágulos sanguíneos que podrían resultar en ataque cardíaco o accidente cerebrovascular.

- Si bien son poco frecuentes, existen efectos secundarios graves relacionados con el procedimiento de inyección con EYLEA que incluyen infección dentro del ojo y desprendimiento de la retina.
- Los efectos secundarios más comunes comunicados en pacientes que reciben EYLEA son aumento del enrojecimiento en el ojo, dolor ocular, cataratas, desprendimiento de vítreo (sustancia similar a un gel), puntos flotantes en el campo visual y aumento de la presión ocular.
- Es importante que se ponga en contacto con su médico de inmediato si piensa que podría estar experimentando algún efecto secundario, lo que incluye dolor o enrojecimiento en el ojo, sensibilidad a la luz o visión borrosa, después de una inyección.
- EYLEA debe ser usado únicamente con receta médica. Para obtener información de seguridad adicional, hable con su médico y consulte la Información Prescriptiva completa para EYLEA.

Se lo alienta a informar a la FDA sobre cualquier efecto secundario negativo de los medicamentos de venta con receta. Visite el sitio web www.fda.gov/medwatch o llame al 1-800-FDA-1088.



Ayude a sus ojos a defenderse

Ayuda financiera de EYLEA4U®

EYLEA4U es un completo programa de apoyo con diversos recursos disponibles para ayudar a los pacientes elegibles a cubrir el costo de EYLEA.

Inscríbase en **EYLEA.com** para acceder a los últimos materiales y comunicaciones sobre EYLEA, y para seleccionar una oferta de cortesía como muestra de nuestro agradecimiento.

Usted o una persona del consultorio de su oftalmólogo pueden llamar al 1-855-EYLEA4U (1-855-395-3248), opción 4, de lunes a viernes de 9:00 A. M. a 8:00 P. M., hora del Este, para comenzar.



Sus ojos son una hermosa pareja.

INFORMACIÓN DE SEGURIDAD IMPORTANTE DESTACADA

Los efectos secundarios más comunes comunicados en pacientes que reciben EYLEA son aumento del enrojecimiento en el ojo, dolor ocular, cataratas, desprendimiento de vítreo (sustancia similar a un gel), puntos flotantes en el campo visual y aumento de la presión ocular.

Consulte la Información Importante de Seguridad adicional y la Información Prescriptiva completa que se adjunta.

EYLEA y EYLEA4U son marcas comerciales registradas de Regeneron Pharmaceuticals, Inc.

REGENERON

 **EYLEA®**
(aflibercept) Injection
For Intravitreal Injection